

“Intérêt d’un DAE utile dans 100% des cas”

En cas d’arrêt cardiaque, la délivrance d’un choc électrique n’est requise que chez la moitié des victimes. L’autre moitié nécessite une réanimation cardio-pulmonaire (RCP) de bonne qualité.



Vous méritez un défibrillateur automatisé (DAE) capable de vous guider à tout moment, même quand vous êtes en train de pratiquer une RCP. Vous avez besoin d’une réelle assistance, pas de simples messages.

Seul l’AED Plus® de ZOLL® intègre Real CPR Help™, l’électrode mono bloc évalue en temps réel l’efficacité de la réanimation cardio pulmonaire effectuée. Le métronome intégré ainsi que les messages vocaux et visuels informent et guident le sauveteur pendant toute la durée de la RCP.

Vous n’appuyez pas suffisamment fort ?	Il vous dit : « appuyer plus fort »
Vous appuyez suffisamment fort ?	Il vous dit : « bonnes compressions »
Vous n’appuyez pas suffisamment vite ?	Un métronome vous aide à trouver la bonne fréquence.
	Il vous montre l’amplitude de chaque compression. En temps réel.
Vous n’avez pas encore démarré ?	L’AED Plus vous dit « commencer la réanimation »
Compressions arrêtées ?	Il vous dit de continuer.

Pour ZOLL, un DAE ne doit pas se contenter de délivrer un choc électrique. Il doit également aider le secouriste à assurer une RCP de bonne qualité. C’est pourquoi vous avez besoin du défibrillateur AED Plus de ZOLL avec fonction Real CPR Help.

ZOLL Medical Corporation
Siège international
269 Mill Road
Chelmsford, MA 01824
978-421-9655
800-348-9011
www.zoll.com

Filiales de vente directe ZOLL
Allemagne, +49 2236 87 87 0
www.zollmedical.de
Australie, +61 2 8424 8700
www.zoll.com.au
Autriche, +43 650 413 6222
www.zollmedical.at

Canada, 905-629-5005
www.zoll.com
France, +33 (1) 30 05 14 98,
www.zoll.fr
Pays-Bas, +31 (0) 488 41 11 83
www.zoll.nl
Royaume-Uni, +44 (0) 1928 595 160
www.zoll.com

Pour obtenir l’adresse et le numéro de télécopieur des filiales, ainsi que l’emplacement des autres installations dans le monde, veuillez visiter le site Web www.zoll.com/contacts.



AED Pro® (en haut à droite) offre aux utilisateurs des fonctionnalités améliorées, parmi lesquelles la surveillance d’ECG et la défibrillation manuelle, que ce soit en soins intensifs cardiorespiratoires (ACLS) ou dans lors d’interventions de secourisme.

Références

- Hallstrom AP et al. The New England Journal of Medicine. 2004; 351:644.
- 2005 American Heart Association Guidelines for Cardiopulmonary Resuscitation and Emergency Cardiovascular Care, Part 4: Adult Basic Life Support. Circulation. 2005;112 (suppl IV):IV-19.
- Miller SG et al. Prehospital Emergency Care. 2004; 8:91(abstract).
- Moser DK et al. American Journal of Emergency Medicine. 1990; 489-503.
- Kern KB et al. Resuscitation. 1998; 39:179-188.
- Handley AJ, Handley JA. Resuscitation. 1995; 30:237-241.
- FDA 510(k) Clearance K990762.
- M Series Operator’s Guide, Rectilinear Biphasic Waveform Defibrillator Option Insert, 9650-0209-01:4-5. Pour la défibrillation des FV : « ... les données doivent également démontrer l’efficacité supérieure des chocs biphasiques rectilignes à faible énergie chez les patients à forte impédance transthoracique au niveau de confiance de 90 % ». *Kerber R, et al. AHA Scientific Statement, Circulation. 1997; 95:1677-1682. Pour la cardioversion des FA : « ... les données démontrent l’efficacité supérieure des chocs biphasiques rectilignes à faible énergie comparée à celle des chocs monophasiques à haute énergie administrés au cours de la cardioversion transthoracique d’une fibrillation auriculaire. »
- Miller SG et al. Prehospital Emergency Care. 2004; 8:91(abstract).
- ibid.

Fort de plus de 25 ans d’expérience dans la défibrillation, ZOLL est l’un des pionniers dans le domaine des solutions de réanimation. ZOLL développe des technologies destinées à faire progresser les techniques de réanimation. Disposant de produits de stimulation, de défibrillation, de circulation, de ventilation, de gestion des données et de réanimation mettant en œuvre des fluides à usage médical, ZOLL propose un éventail complet de technologies destinées aux médecins, aux équipes médicales d’urgence et aux secouristes occasionnels pour la réanimation des victimes suite à un arrêt cardiaque ou à un trauma.



Imprimé aux états-Unis. 020710
9656015602



Le premier et l’unique DAE de secourisme



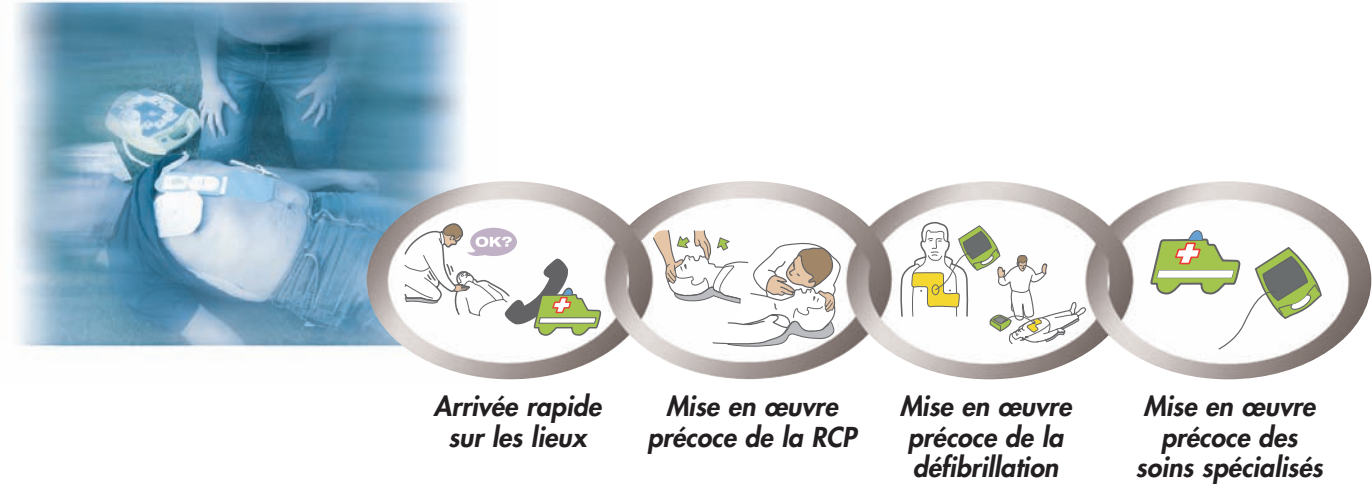
©2007 ZOLL Medical Corporation. Tous droits réservés.
« Advancing Resuscitation. Today. » « CPR-D-padix, Real CPR Help et Rectilinear Biphasic sont des marques commerciales de ZOLL Medical Corporation. ZOLL, AED Plus, AED Pro et pedi-padix sont des marques commerciales déposées de ZOLL Medical Corporation.
Toutes les marques commerciales appartiennent à leurs propriétaires respectifs.



Real CPR Help : une aide précieuse pour les secouristes occasionnels, lorsqu'ils en ont le plus besoin

Plus qu'un défibrillateur...
une solution complète pour le secourisme

AED PLUS



La chaîne de survie

La meilleure façon pour améliorer les chances de survie d'une personne victime d'un arrêt cardio-respiratoire (ACR) est de se souvenir de chaque étape de la chaîne et de les respecter : arrivée rapide sur les lieux, mise en œuvre précoce de la RCP, mise en œuvre précoce de la défibrillation et mise en œuvre précoce des soins spécialisés. Chaque étape est importante pour la survie du patient et toute rupture de la chaîne le met en danger de mort. Généralement, les DAE n'assurent que la défibrillation.

La pratique d'une défibrillation précoce constitue un geste déterminant dans l'amélioration des chances de survie, mais elle ne suffit pas. Si environ la moitié des personnes inconscientes en collapsus nécessitent une défibrillation, en revanche, toutes ont besoin d'une RCP.

Assurer la chaîne de survie, c'est bien plus que le simple geste de fixer des électrodes sur le thorax du patient et de délivrer un choc électrique. De la vérification de l'absence de conscience du patient, de la demande de renforts médicaux et de l'évaluation des fonctions vitales (voies aériennes, respiration, circulation) à la RCP et à la défibrillation, l'AED Plus de ZOLL avec fonction Real CPR Help guide le secouriste tout au long des différentes étapes de l'assistance à une personne victime d'un ACR.

L'AED Plus garantit une aide permanente et complète au secouriste

Parce qu'il est spécialement conçu pour garantir le contrôle de l'ensemble de la chaîne de survie et fournir une évaluation en temps réel de la RCP grâce à sa fonction Real CPR Help, l'AED Plus est le premier et unique DAE de secourisme au monde.

« Les DAE sont faciles à utiliser, alors que la RCP et le maintien des fonctions vitales demeurent difficiles à effectuer. Si l'on se base sur les principes de la chaîne de survie, les personnes qui ont utilisé l'appareil ZOLL ont été nettement plus performantes que ceux qui ont utilisé les autres appareils. »³

Le schéma détaillé de la réanimation

Une image vaut mille mots. Les illustrations uniques de l'interface graphique de l'AED Plus, associées à des écrans de messages et à des invites vocales, guident le secouriste tout au long des différentes étapes de son intervention. Les icônes s'illuminent afin d'attirer l'attention du secouriste sur les actions à entreprendre lors de l'étape qu'il effectue. Les messages et les invites vocales correspondent aux illustrations et l'aident à effectuer tous les gestes de secours. Ces illustrations et messages garantissent que tout est mis en œuvre pour que les chocs électriques, s'ils sont nécessaires, soient délivrés rapidement.

Une électrode est plus simple que deux !

Avec les DAE classiques, le secouriste doit utiliser deux électrodes qu'il risque d'intervertir. Le DAE de secourisme de ZOLL dispose d'une paire d'électrodes **CPR-D•padz**, d'un seul tenant et préconnectée avec fonction Real CPR Help pour une évaluation en temps réel de la RCP. Pour placer facilement et rapidement l'électrode **CPR-D•padz** sur le patient, il suffit de se repérer par rapport au positionnement des mains pour la RCP. En outre, l'électrode **CPR-D•padz** a une durée de vie de cinq ans, la plus longue parmi toutes les électrodes actuellement commercialisées.



Fonctionnalité pédiatrique intelligente

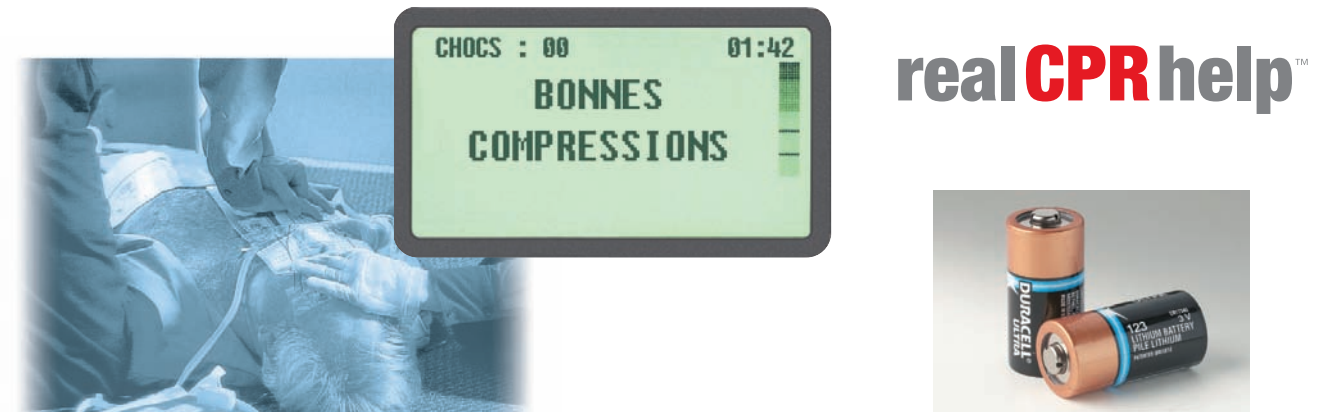
Grâce aux électrodes **pedi•padz** II, l'AED Plus de ZOLL permet de défibriller des enfants jusqu'à l'âge de huit ans. Lorsque les électrodes **pedi•padz** II sont connectées, l'AED Plus reconnaît qu'une réanimation pédiatrique est en cours. L'analyse ECG spécialement développée pour les fréquences cardiaques pédiatriques, couplée à des niveaux d'énergie de défibrillation appropriés, permet à l'AED Plus de gérer des réanimations à la fois pédiatriques et adultes.

Un seul DAE comporte une fonction Real CPR Help pour l'évaluation en temps réel de la RCP

Retour sur information interactif (Feed back) interactif de la fréquence et de l'amplitude

La fréquence et l'amplitude des compressions thoraciques sont souvent inadéquates lors du massage cardiaque.^{4,5,6} Chez l'adulte victime d'un ACR, la fréquence des compressions doit être de 100 par minute et l'amplitude de 4 à 5cm. Les compressions doivent être correctement effectuées pour garantir le transport du sang et de l'oxygène.

La fonction Real CPR Help de ZOLL convertit instantanément les données de compression recueillies par le biais de l'électrode **CPR-D•padz**, et met en marche un métronome adapté, qui aide le secouriste à déterminer la fréquence et l'amplitude appropriées des compressions, en délivrant, le cas échéant, des messages tels que « Appuyer plus fort » ou « Bonnes compressions ». Il affiche également à l'écran, l'amplitude des compressions de la RCP. L'AED Plus de ZOLL est le seul DAE capable de voir vos compressions thoraciques et de vous aider à trouver la fréquence et l'amplitude adéquates pendant la RCP. Aucun autre DAE ne comporte de telle fonction Real CPR Help d'évaluation en temps réel de la RCP.



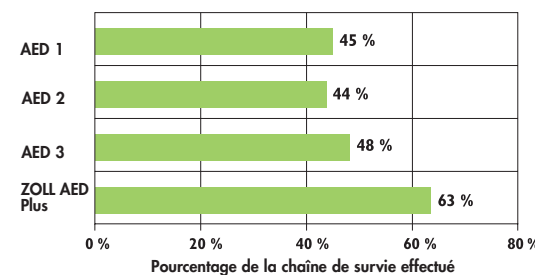
Piles vendues dans le commerce pratiques et plus économiques

L'AED Plus est le seul DAE qui utilise des modèles de piles au lithium vendues dans le commerce, faciles à remplacer et qui durent cinq ans en mode veille.

Onde rectiligne biphasique ZOLL

L'onde biphasique rectiligne de ZOLL est la seule onde biphasique agréée par la FDA⁷ comme étant cliniquement supérieure aux ondes monophasiques pour la réduction de la fibrillation ventriculaire, chez les patients à forte impédance.⁸ Elle permet à l'AED Plus de délivrer plus de courant que n'importe quel autre DAE, lorsque le patient en a vraiment besoin.

L'AED Plus de ZOLL contrôle mieux que tout autre l'ensemble de la chaîne de survie.⁹



L'AED Plus de ZOLL est celui qui améliore le plus la RCP.¹⁰

